

Pleito de Inclusão de Ex-Tarifário

[illegible]

Seção F
15-2

Transmissão
Operação Básica

Seção F
1-2

Eixo traseiro - Tipo Direção e Tração SD80

Identificação dos componentes

A ilustração mostra um típico eixo traseiro de tração e direção. Máquinas 2WS não estão disponíveis com eixos direcionáveis (PD70). Estes eixos são semelhantes ao eixo mostrado mas não dispõem de roda direcionável ou juntas universais.

A Disco de freio de estacionamento. O disco é montado no pinhão em vez de uma articulação.
A árvore propulsora é aparafusada ao centro do disco.
A carcaça do eixo também leva um suporte para o posicionamento do ajuste do freio de estacionamento.

B Pinhão

C Coroa

D Diferencial

Nota: Itens A, B, C, e D formam a parte do "diferencial" do eixo.

E Semi-eixo

F Junta universal

G Cubo de redução

H Mancais de união girantes de direção

L Freios a disco multi-placas imersas em óleo

M Pistão atuador do freio

N Linhas de freio hidráulico

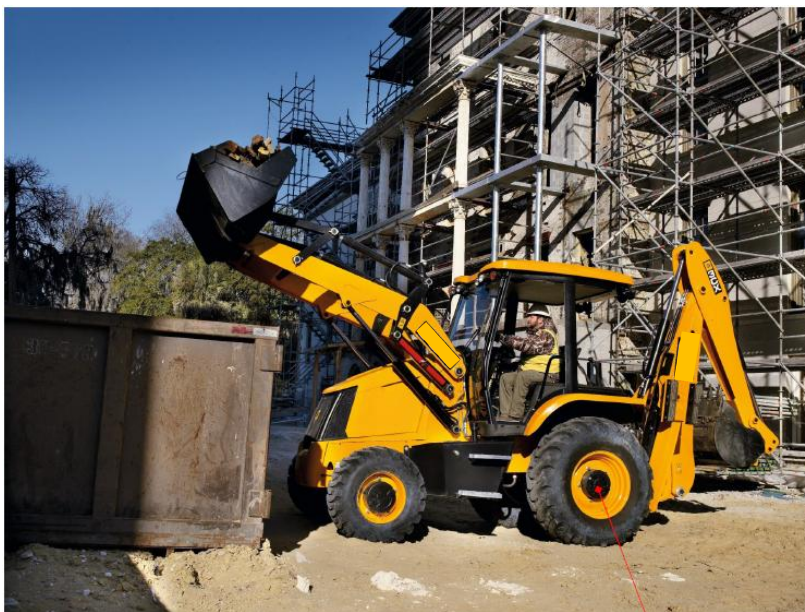
A396760

9803/3286

Edição 1

3. Aplicação do item importado

Eixo aplicado em Retroescavadeiras



335/L0004
Eixo traseiro

4. Função do item importado no produto fabricado pela empresa pleiteante do Ex-Tarifário

Os eixos são um componente integrante de um veículo sobre rodas. Tem como função transmitir o torque de tração para as rodas através de um eixo cardan ligado ao diferencial, recebendo o torque através da transmissão.